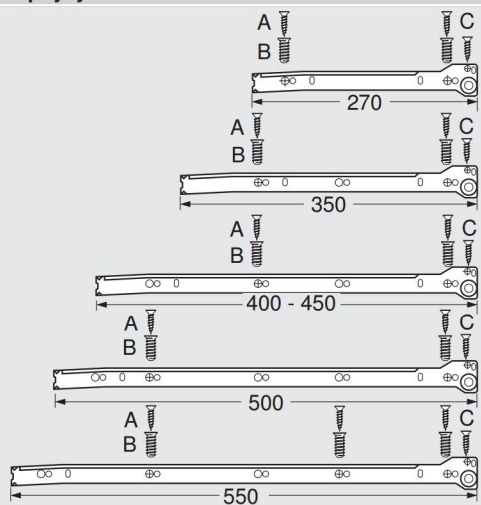


▶ МЕТАВОХ

▶▶ Крепление направляющих к корпусу

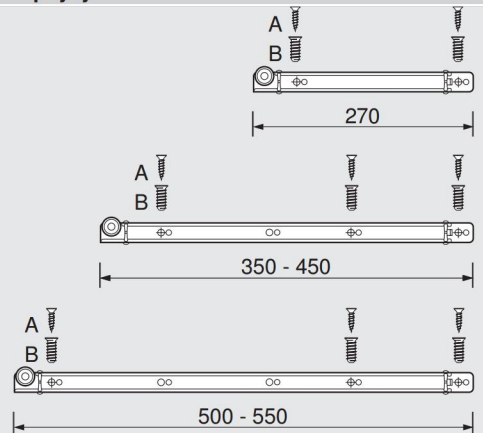
### Направляющая к корпусу 320 – 25 кг



Крепление к корпусу

- A Саморез Ø 4 x 15 мм
- B Евровинт, № арт. 661.1450.HG
- C Саморезы Ø 3.5 x 15 мм для ящика с высоким фасадом

### Направляющая к корпусу 330 – 30 кг

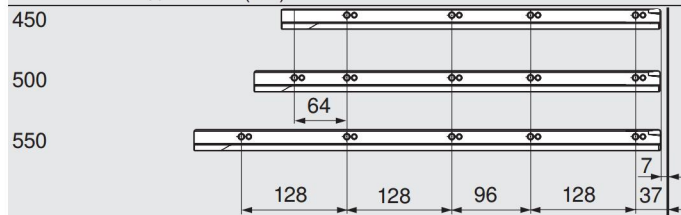


Крепление к корпусу

- A Саморез Ø 4 x 15 мм
- B Евровинт, № арт. 661.1450.HG

### Боковой стабилизатор – монтаж сзади

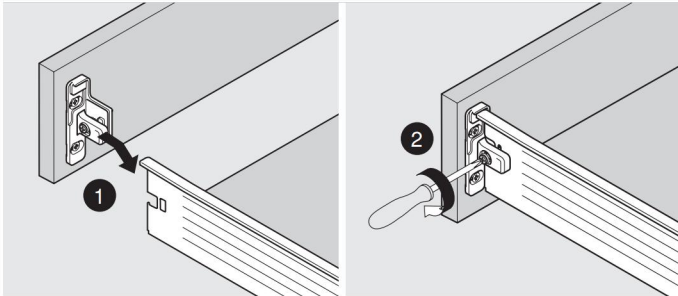
Номинальная длина NL (мм)



Мин. внутр. глубина корпуса = номинальная длина NL + 25 мм

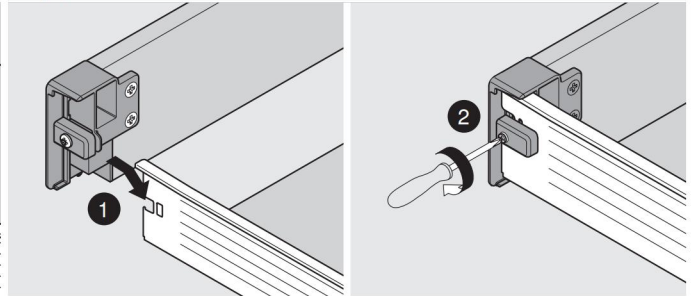


Ящик 320/330 N



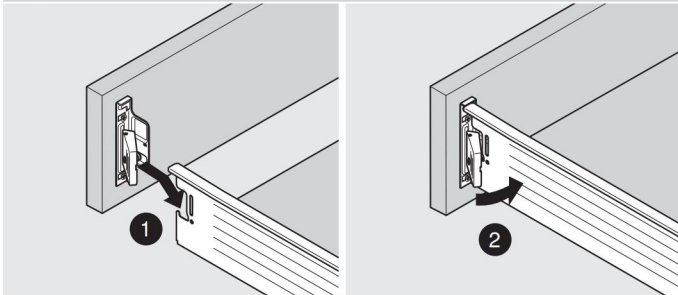
ZSF.1510/1610  
Монтаж

Внутренний ящик 320/330 N

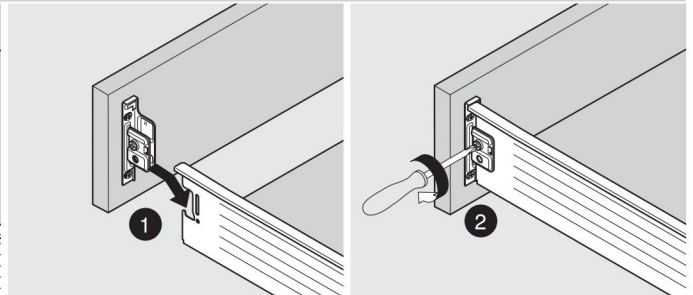


Монтаж

Ящик 320/330 M/К/Н

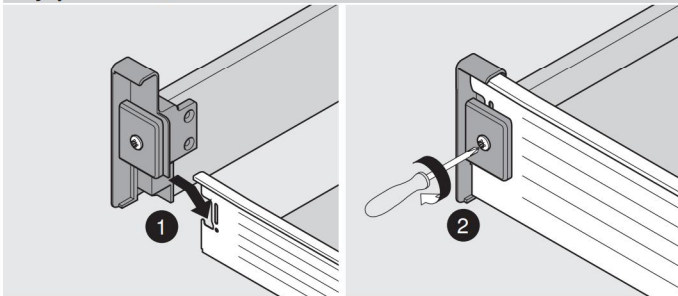


ZSF.1200/1300/130E  
Монтаж



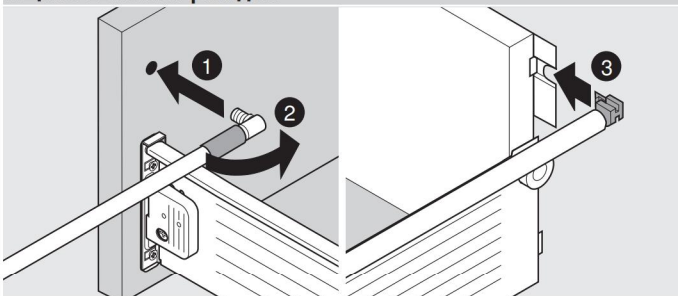
ZSF.1700/1800  
Монтаж

Внутренний ящик 320/330 M/К/Н



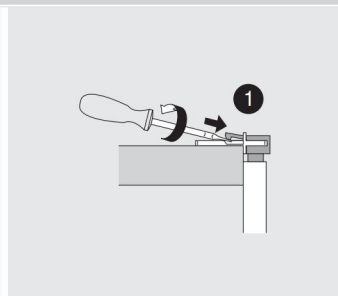
Монтаж

Ящик с высоким фасадом

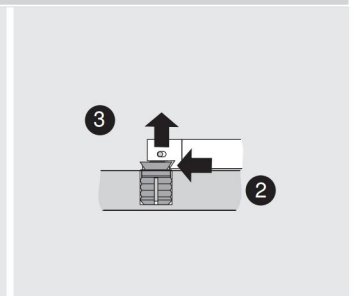


Монтаж спереди

Монтаж сзади



Демонтаж сзади



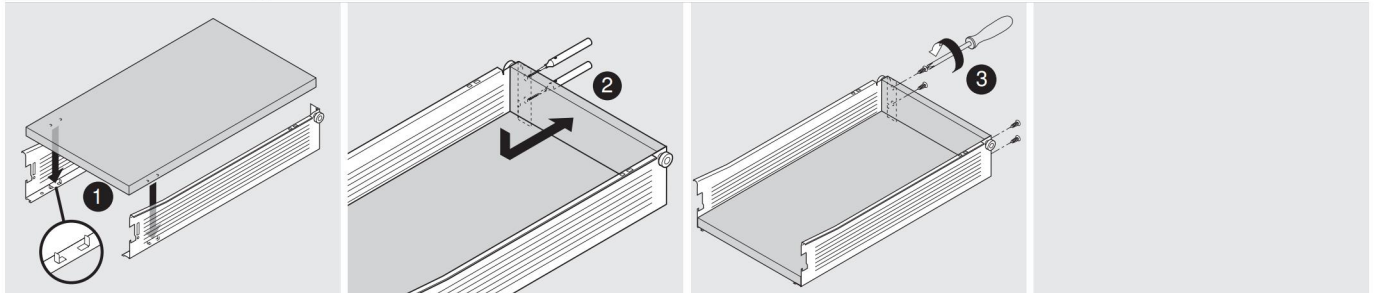
Демонтаж спереди



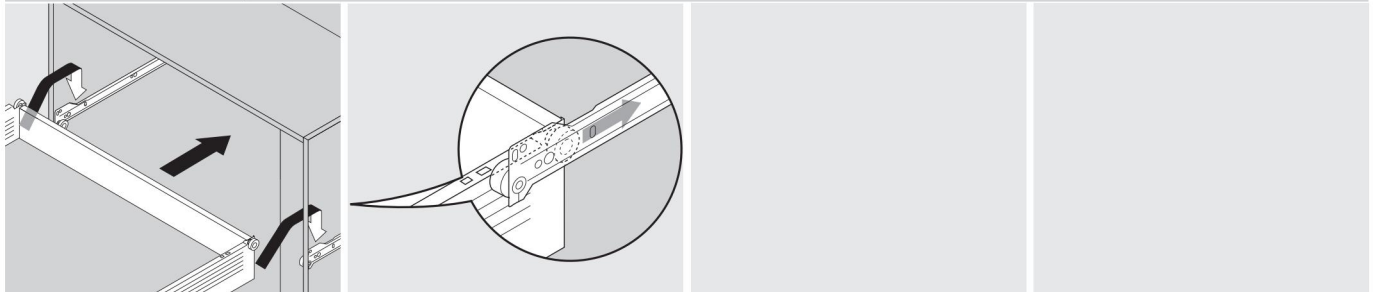
## ▶ МЕТАВОХ

### ▶▶ Монтаж, демонтаж и регулировка

#### Ящик – задн. стенка из ДСП

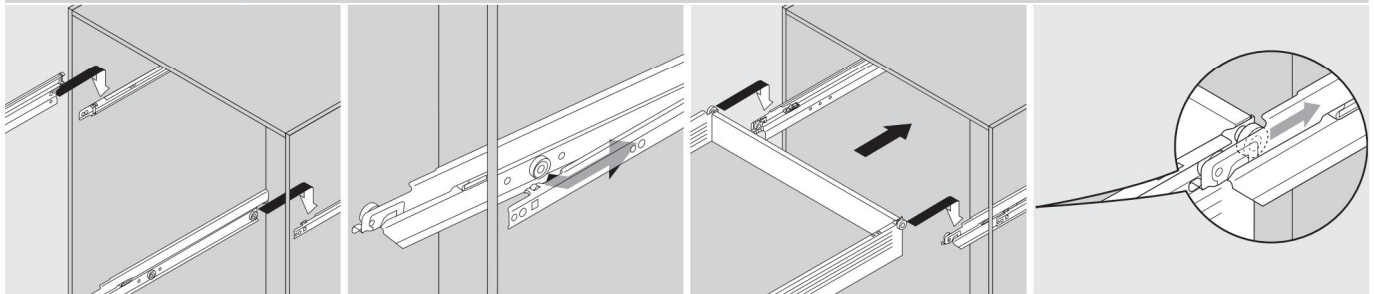


#### Установка и снятие ящика



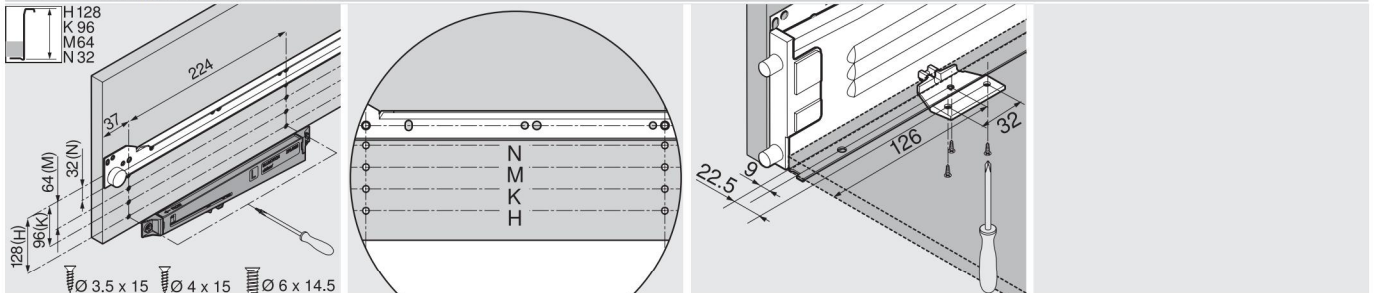
320

#### Установка и снятие ящика



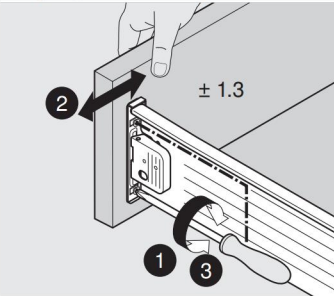
330

#### BLUMOTION для МЕТАВОХ 320

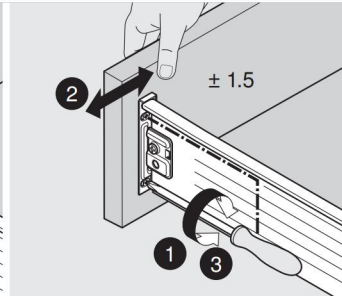




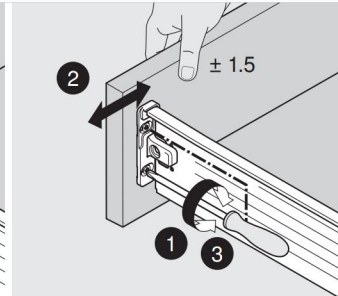
### Регулировка по ширине



ZSF.1200/1300/130E

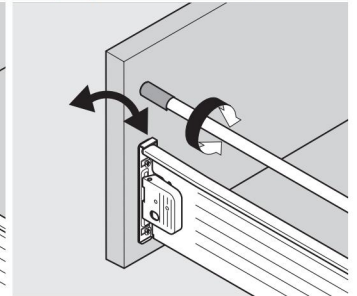


ZSF.1700/1800



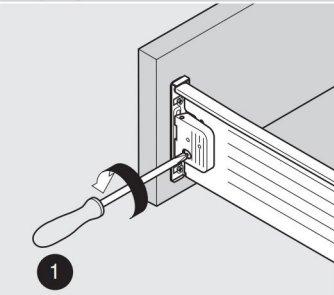
ZSF.1510/1610

### Регулировка наклона фасада

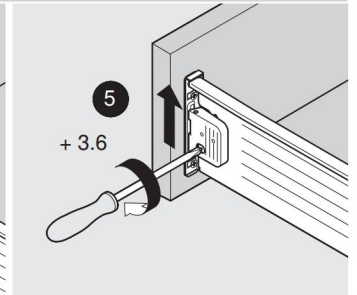
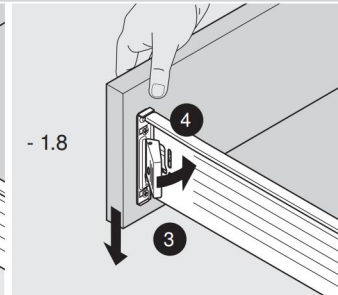
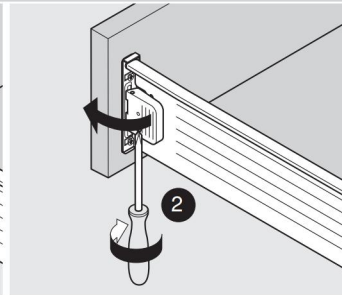


ZSF.1200/1300/130E/1700

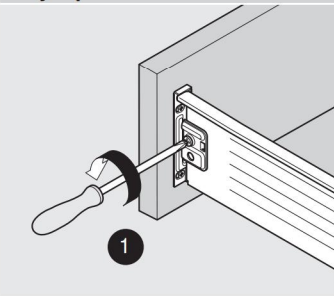
### Регулировка по высоте



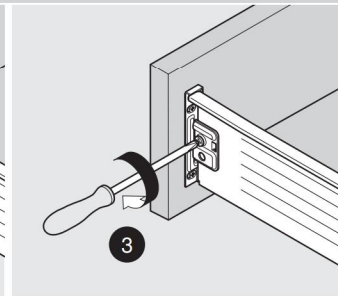
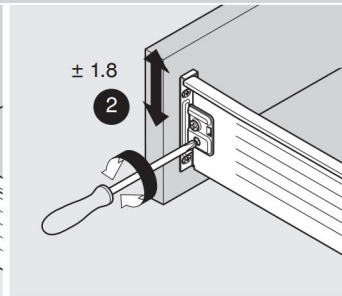
ZSF.1200/1300/130E



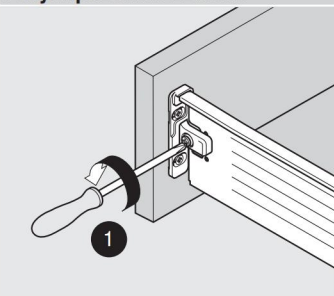
### Регулировка по высоте



ZSF.1700/1800



### Регулировка по высоте



ZSF.1510/1610

