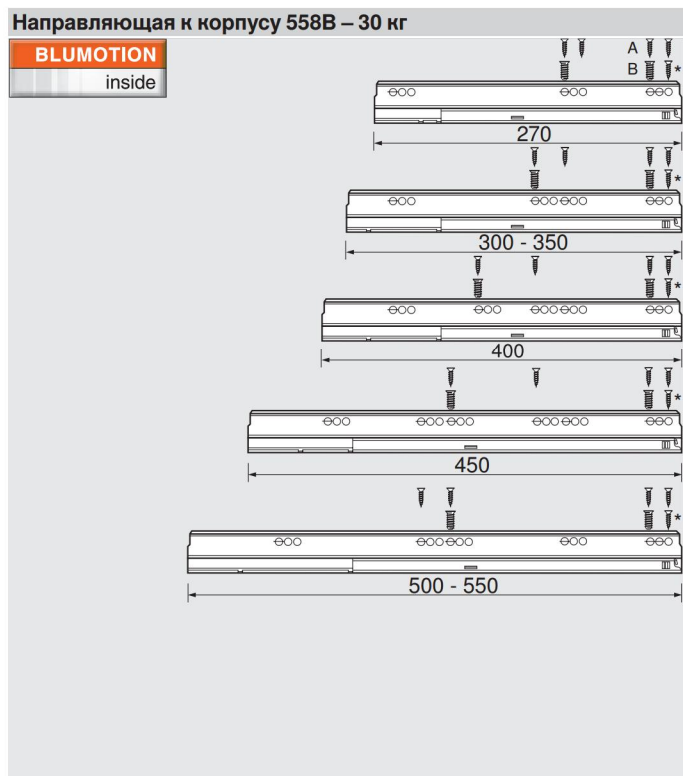


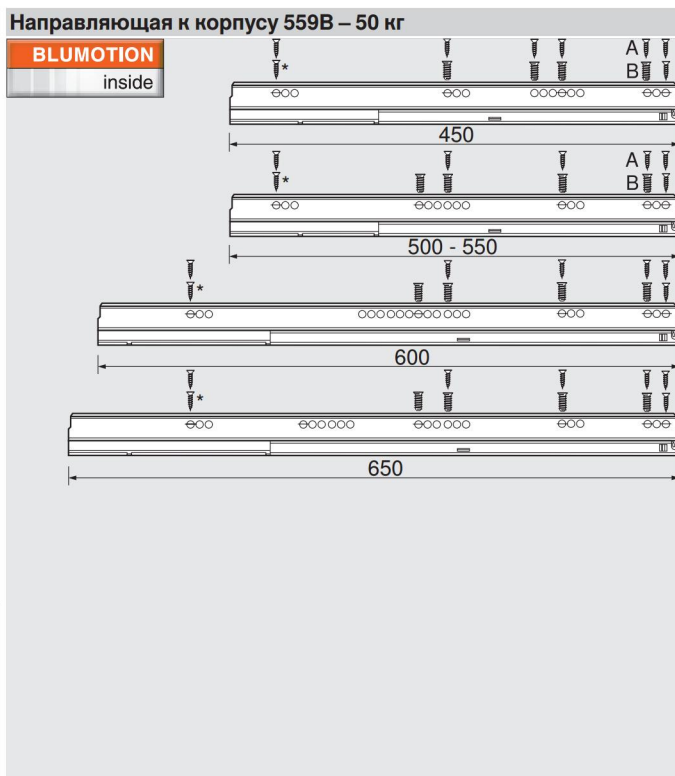


- ▶ TANDEMBOX antaro
- ▶▶ Крепление направляющих к корпусу

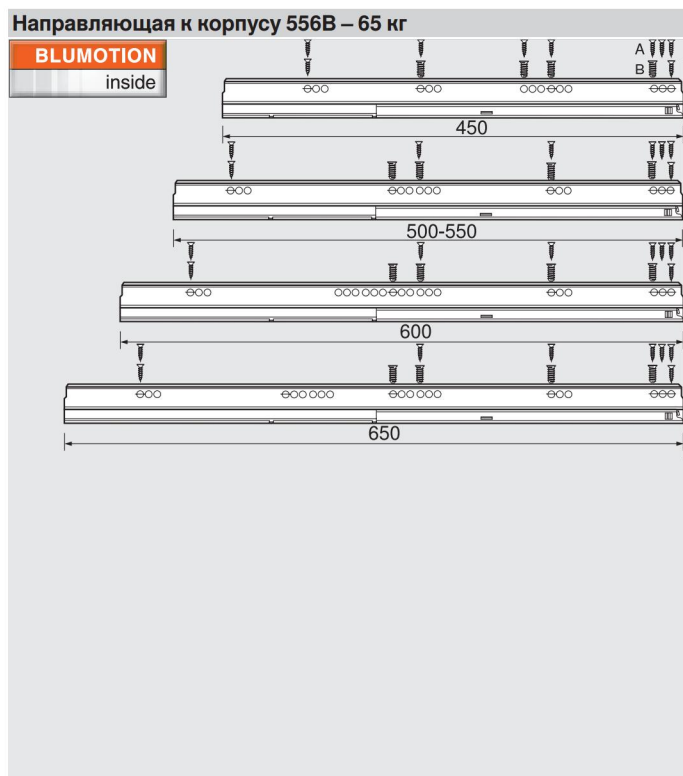
Системы выдвижения



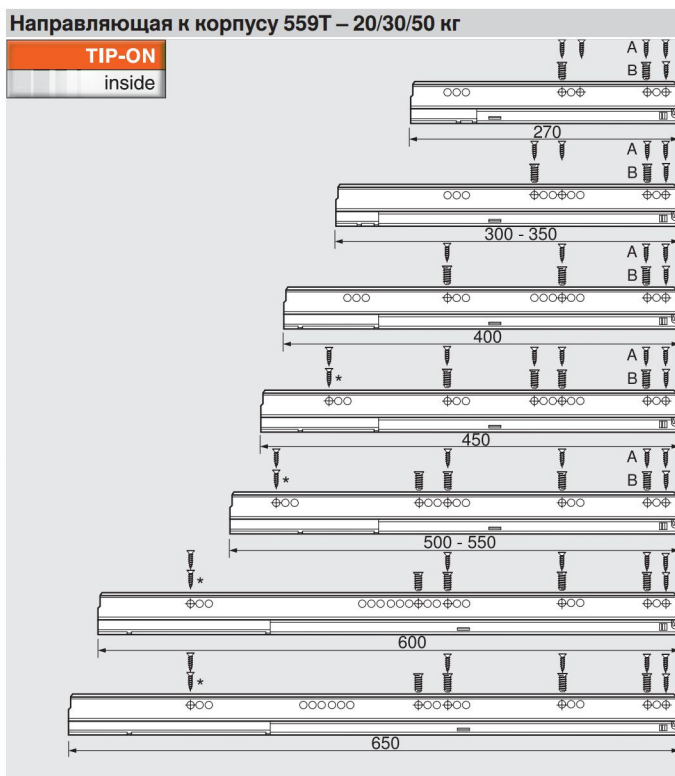
- Крепление к корпусу
- A Саморез Ø 4 x 15 мм
 - B Евровинт, № арт. 661.1450.HG
 - * Опция



- Крепление к корпусу
- A Саморез Ø 4 x 15 мм
 - B Евровинт, № арт. 661.1450.HG
 - * Опция



- Крепление к корпусу
- A Саморез Ø 4 x 15 мм
 - B Евровинт, № арт. 661.1450.HG

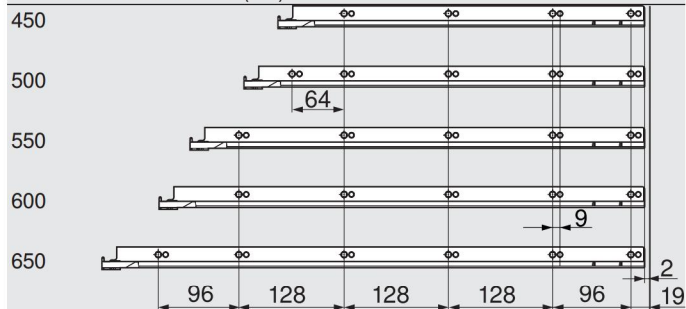


- Крепление к корпусу
- A Саморез Ø 4 x 15 мм
 - B Евровинт, № арт. 661.1450.HG
 - * Опция



Боковой стабилизатор – монтаж сверху

Номинальная длина NL (мм)



Мин. внутр. глубина корпуса = номинальная длина NL + 3 мм

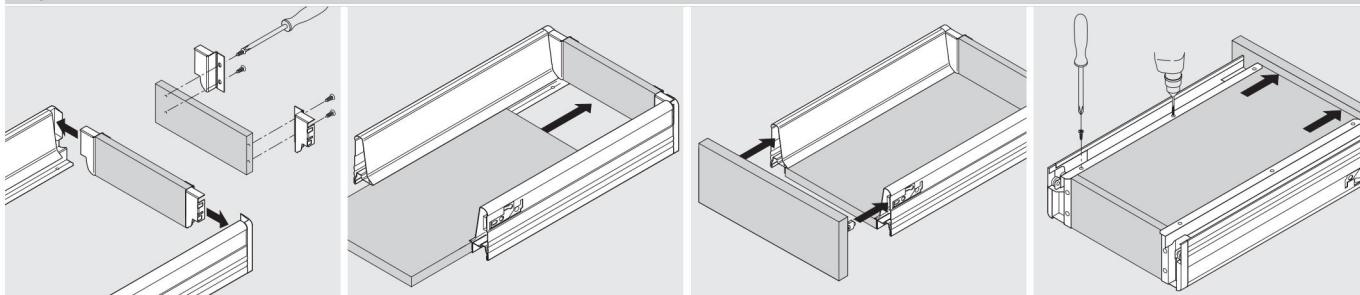
Системы выдвижения



- ▶ TANDEMBOX antaro
- ▶▶ Монтаж, демонтаж и регулировка

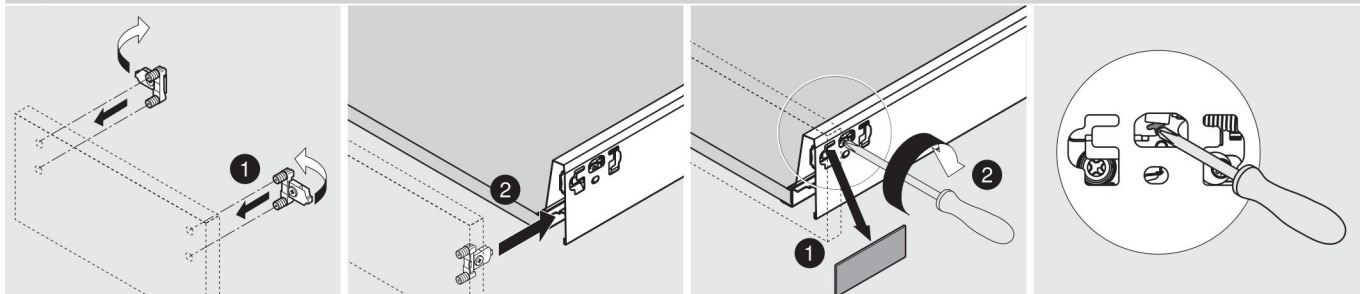
Системы выдвижения

Ящик



Монтаж

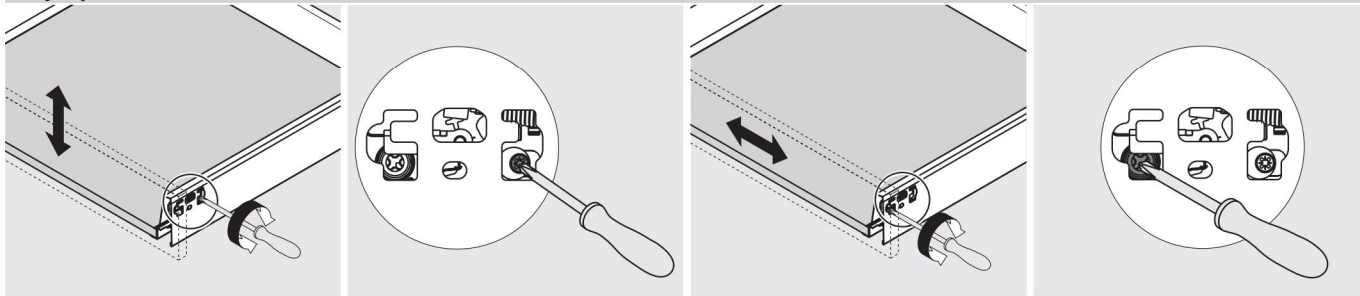
Ящик



Монтаж

Демонтаж

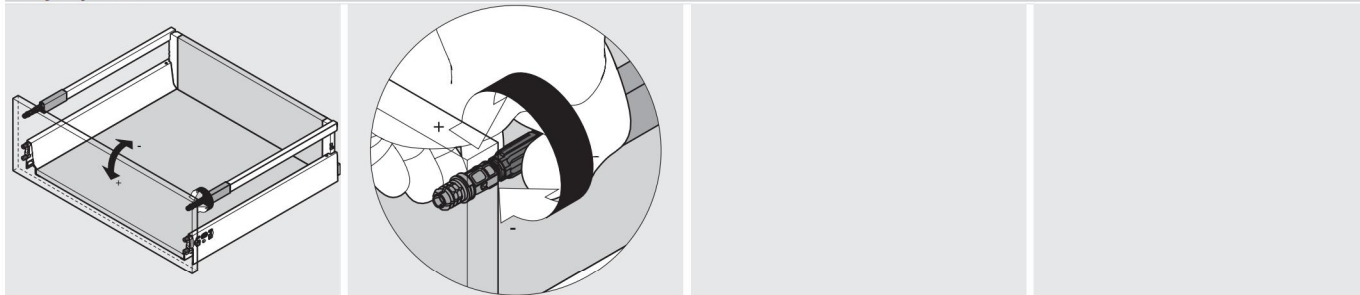
Регулировка



Регулировка по высоте

Регулировка по ширине

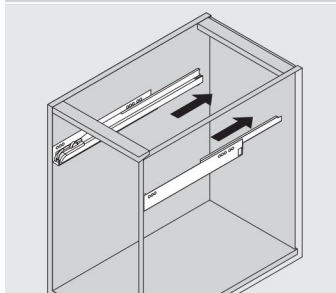
Регулировка



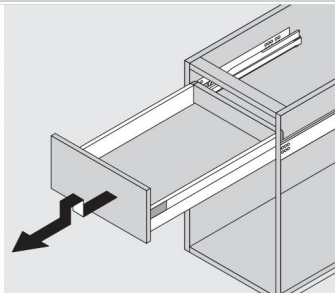
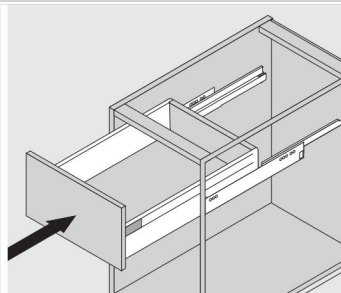
Регулировка наклона



Установка и снятие ящика

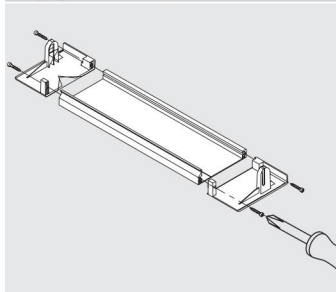


Установка

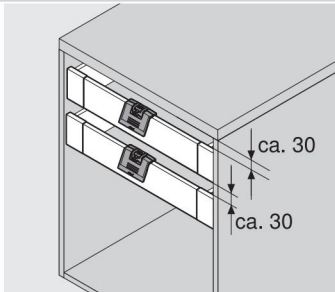
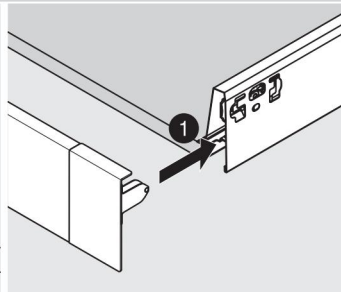


Снятие

Внутренний ящик

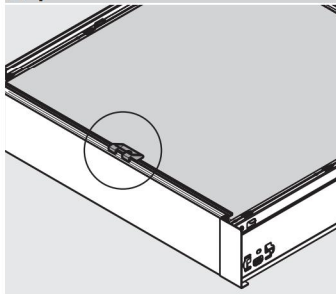


Монтаж

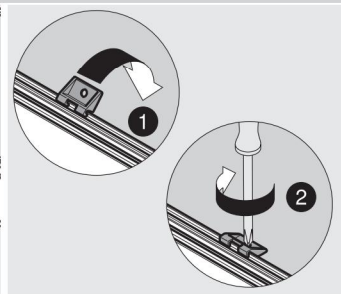


Учитывать только при использовании без ручки ZIF.80M5

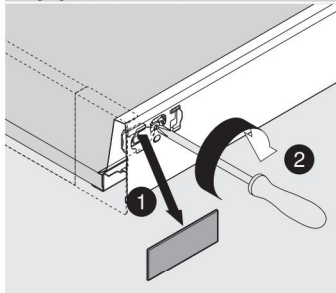
Держатель – Z31A0008



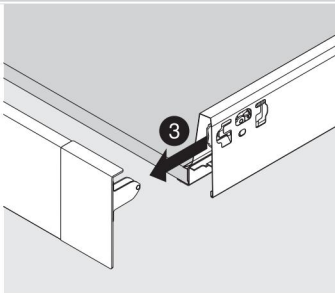
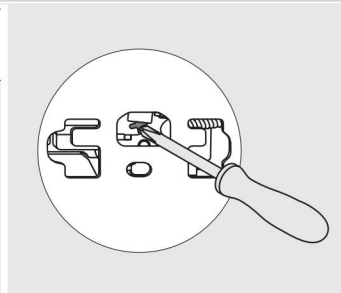
При ширине корпуса KB от 600 мм



Внутренний ящик



Демонтаж

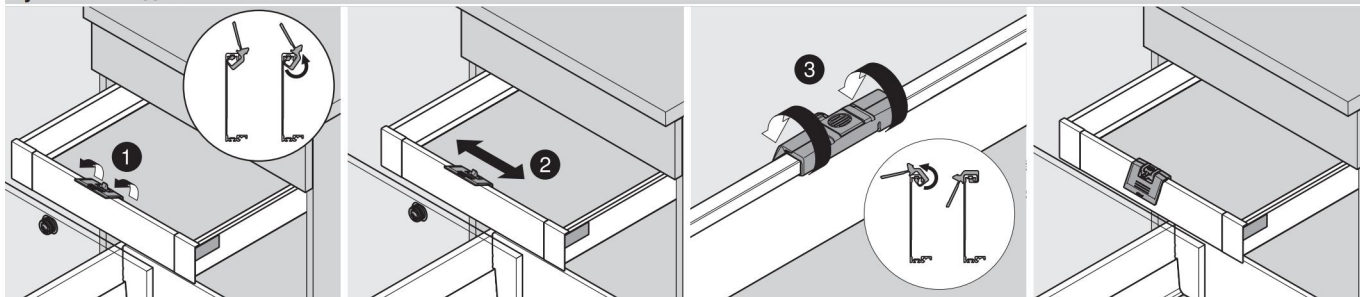




▶ TANDEMBOX antaro

▶▶ Монтаж, демонтаж и регулировка

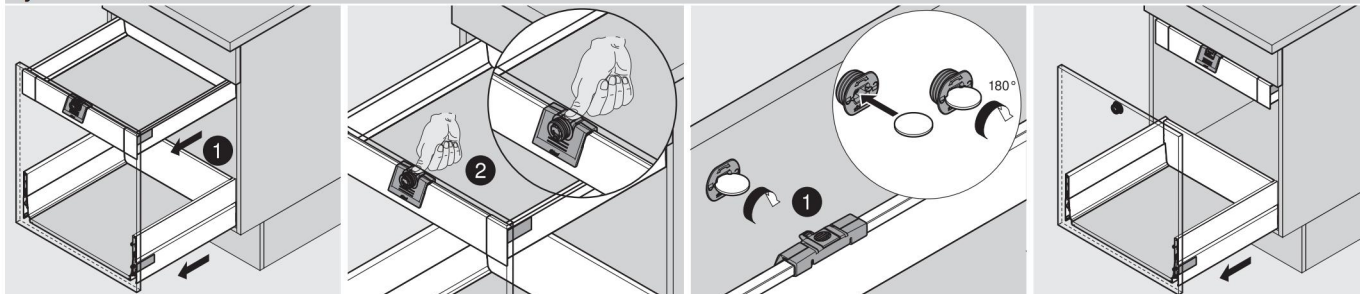
Ручка и поводок



Монтаж

Установите посередине над по-
водком

Ручка и поводок

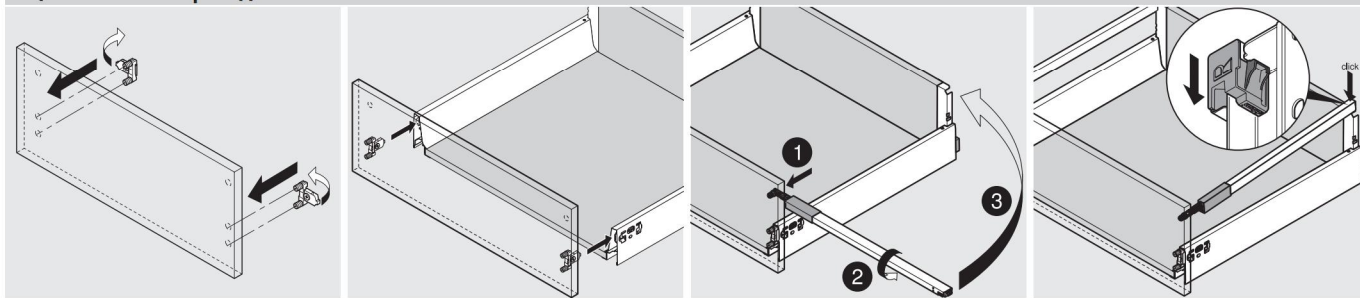


Поводок активирован

Разблокирование при активиро-
ванном поводке

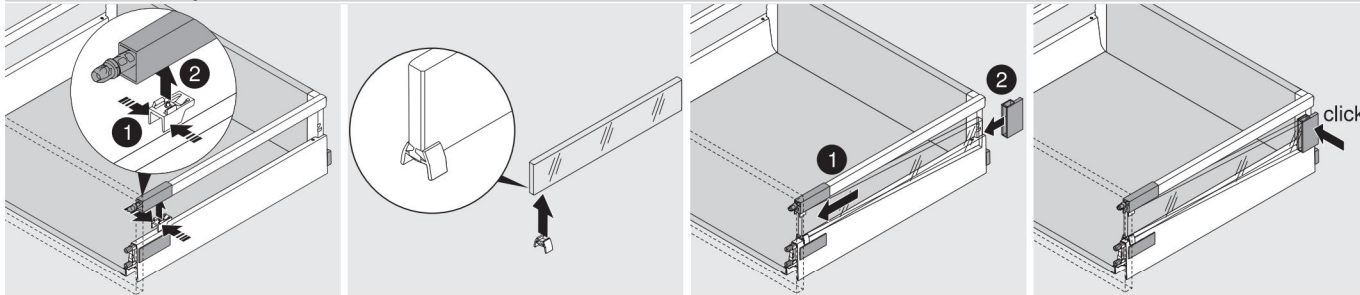
Активировать/деактивировать
поводок

Ящик с высоким фасадом



Монтаж

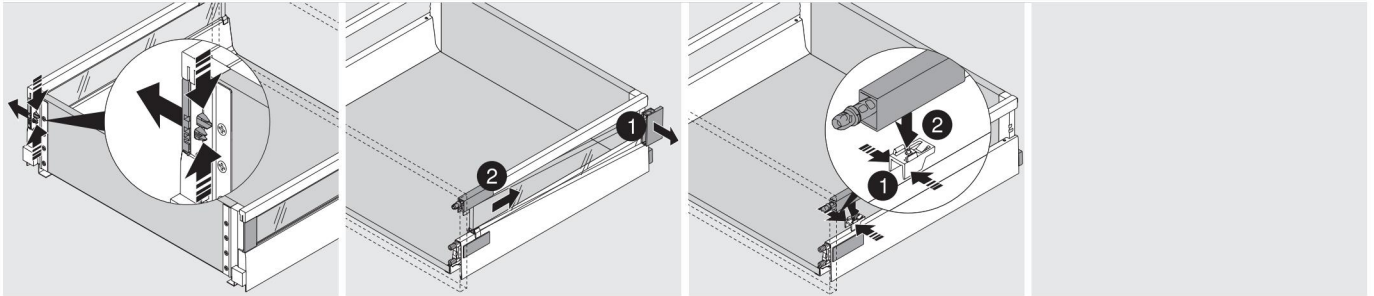
Ящик с высоким фасадом – вставка



Монтаж

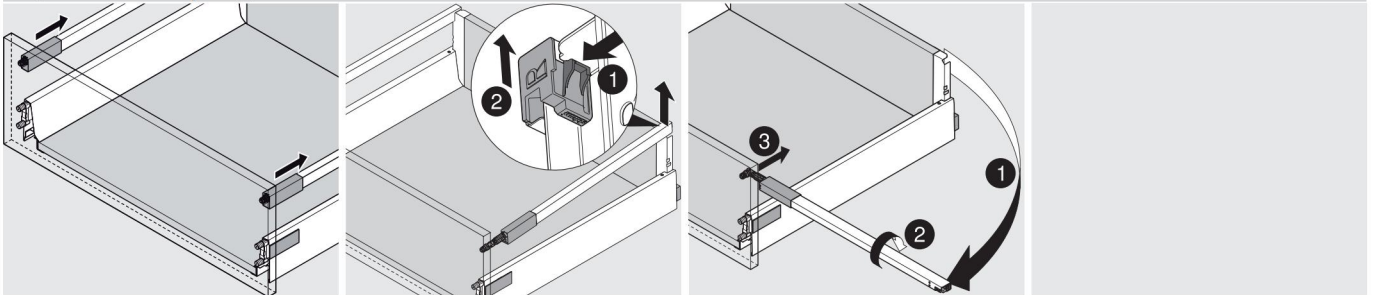


Ящик с высоким фасадом – вставка



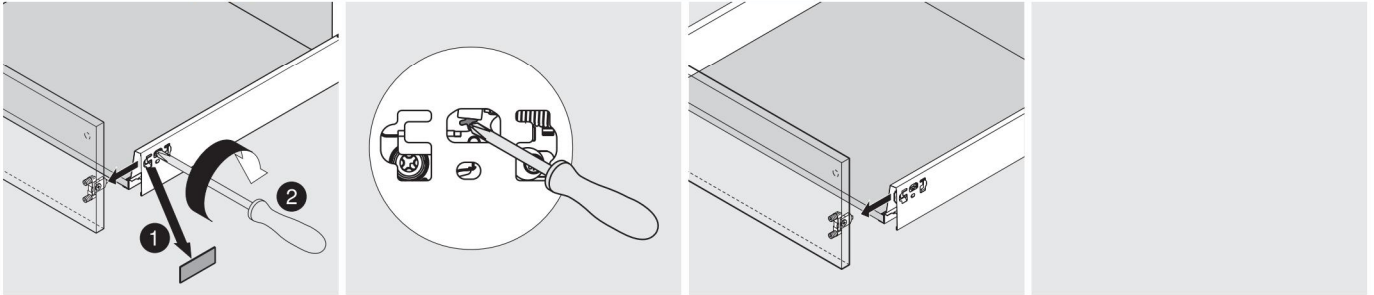
Демонтаж

Ящик с высоким фасадом

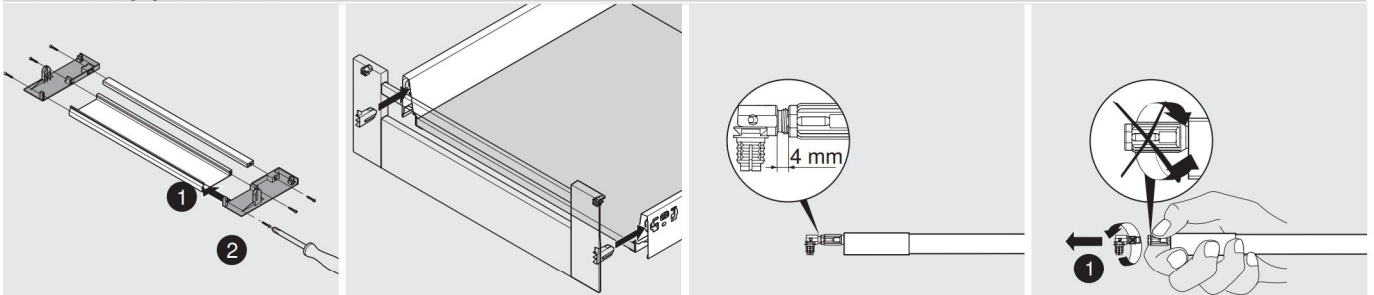


Демонтаж

Ящик с высоким фасадом



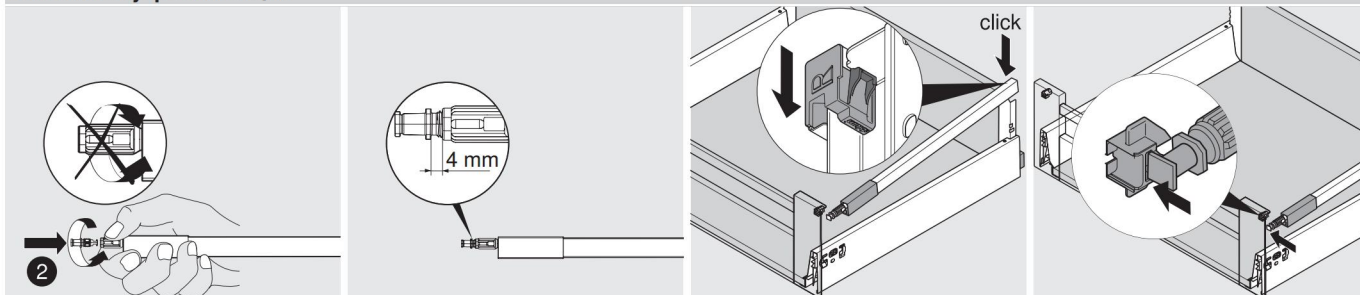
Высокий внутренний ящик



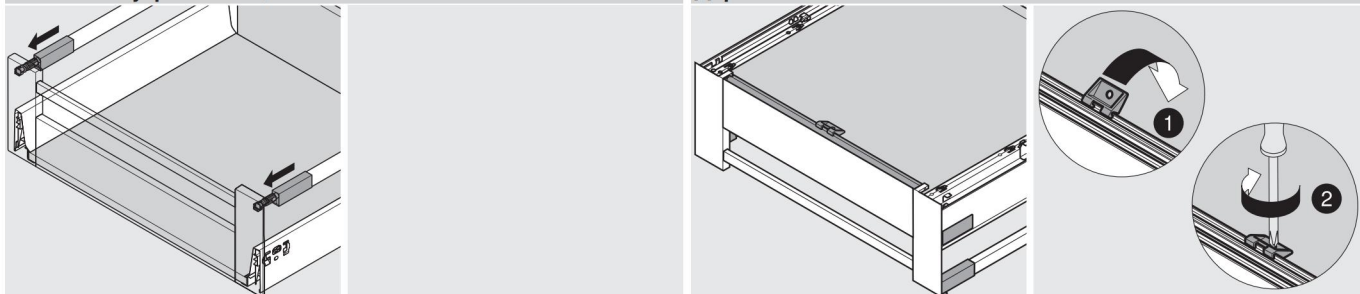


- ▶ TANDEMBOX antaro
- ▶▶ Монтаж, демонтаж и регулировка

Высокий внутренний ящик

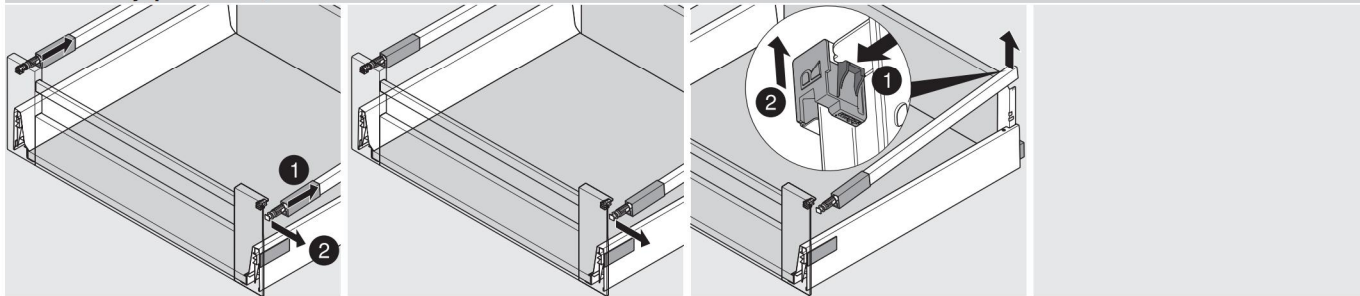


Высокий внутренний ящик



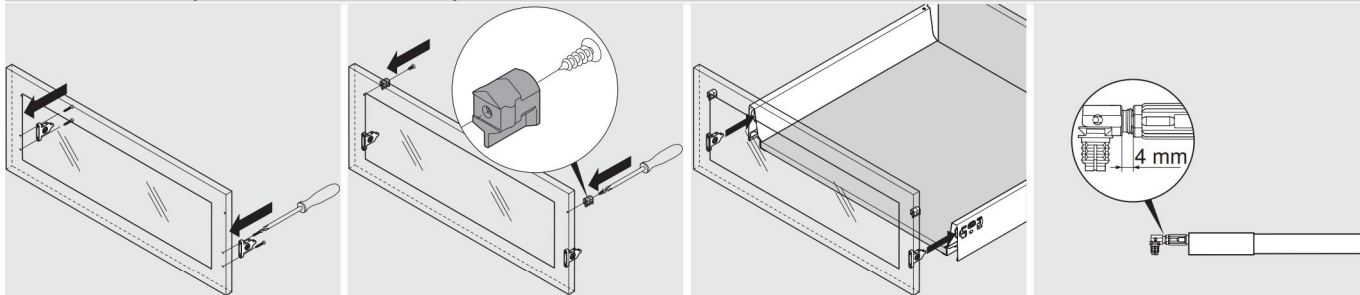
Держатель – Z31A0008
При ширине корпуса KB от 600 мм

Высокий внутренний ящик



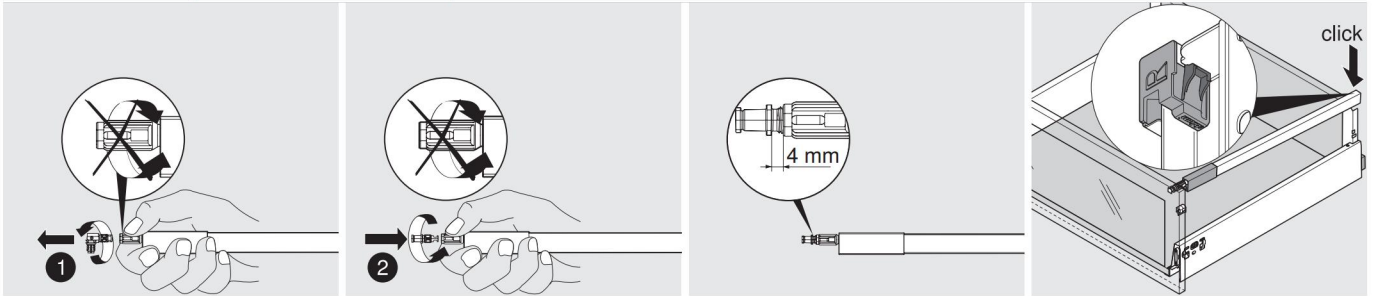
Демонтаж

Ящик с высоким фасадом – алюминиевая рамка

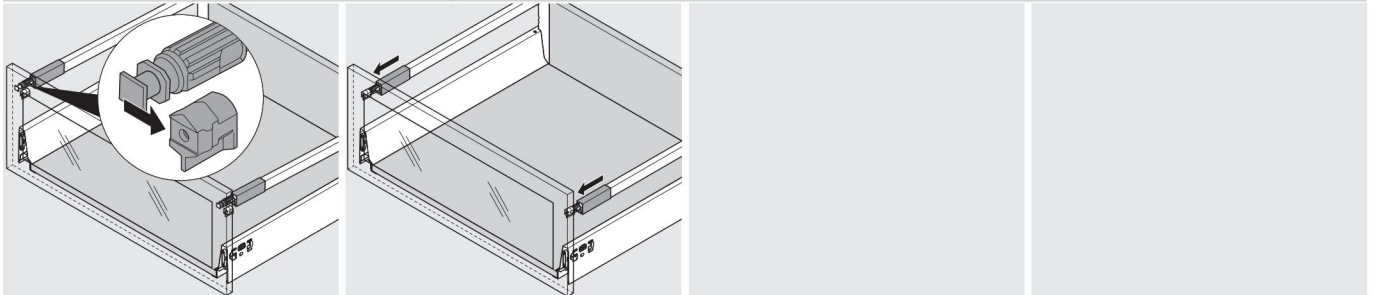




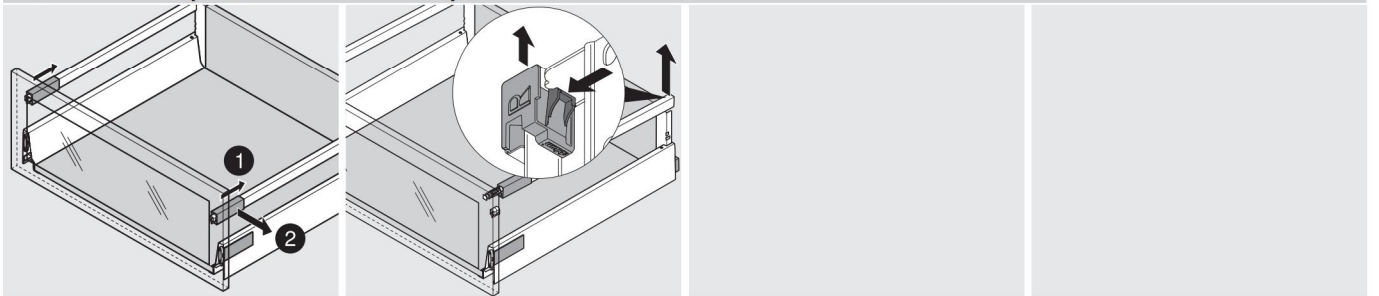
Ящик с высоким фасадом – алюминиевая рамка



Ящик с высоким фасадом – алюминиевая рамка



Ящик с высоким фасадом – алюминиевая рамка



Шкаф под мойку

