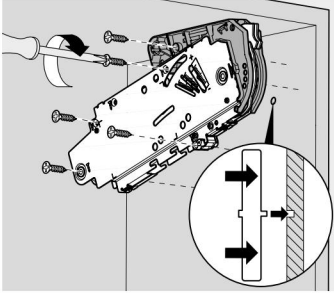
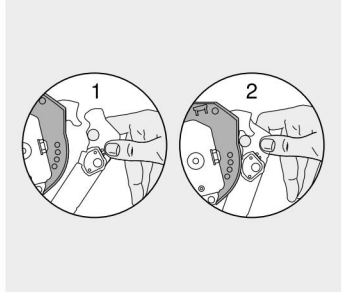
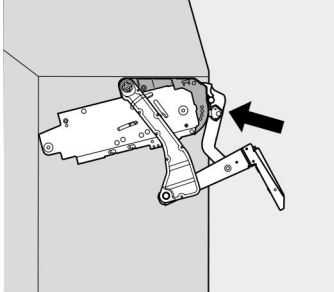
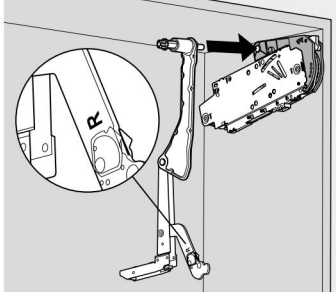
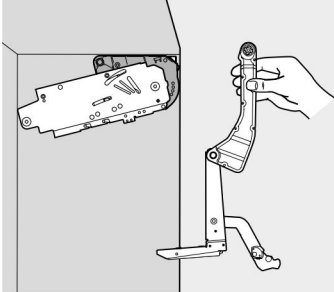


Силовой механизм



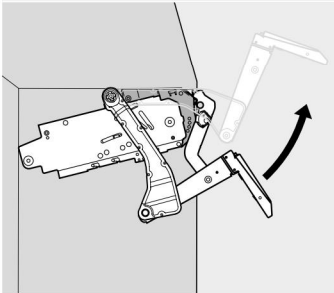
Монтаж


Рычаг



Монтаж

Рычаг



 **ПРЕДУПРЕЖДЕНИЕ**

Опасность травмирования от выскакивающим вверх рычага пакета!

В Северной Америке требуется наносить специальные указания по технике безопасности

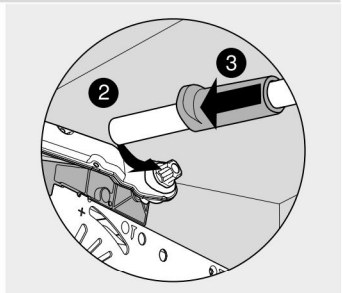
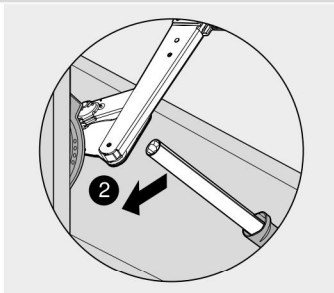
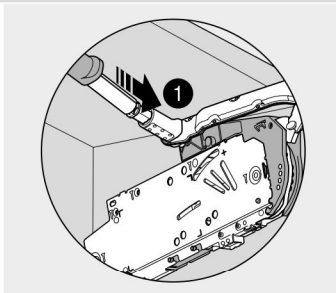
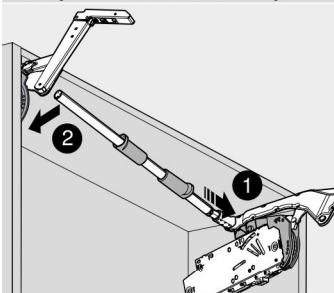


Опасность травмирования от выскакивающим вверх рычага пакета



Не нажимайте рычага пакета вниз, но разобрать

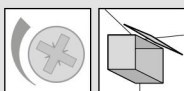
Поперечный стабилизатор



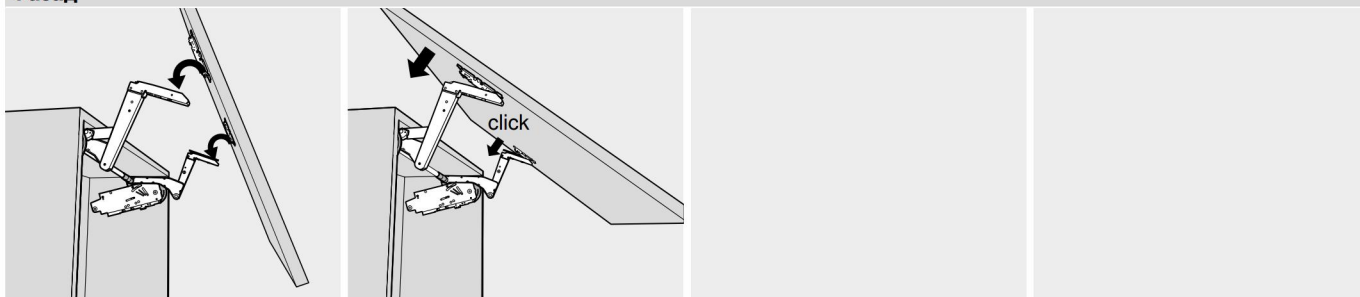
Подъемные механизмы



- ▶ AVENTOS HS – откидной подъемник
- ▶▶ Монтаж, демонтаж и регулировка

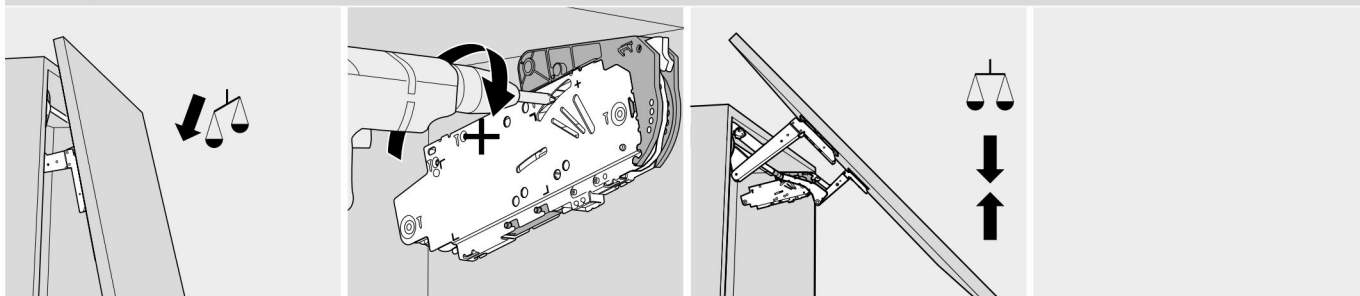


Фасад



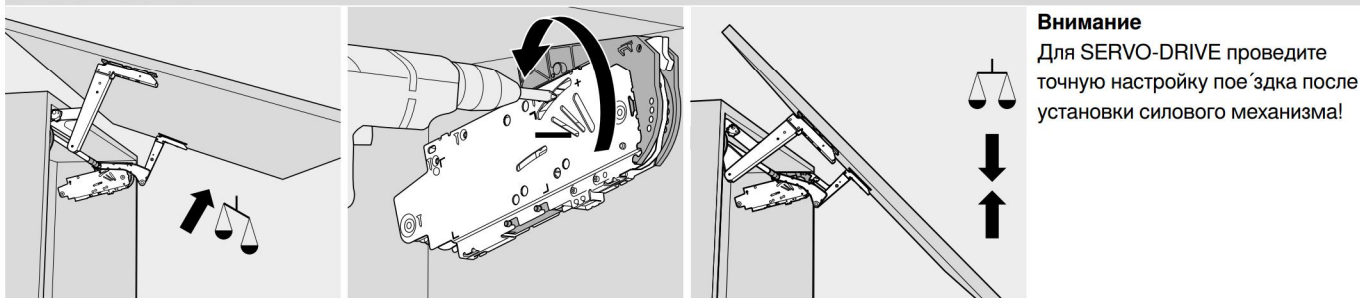
Монтаж

Силовой механизм



Настройка

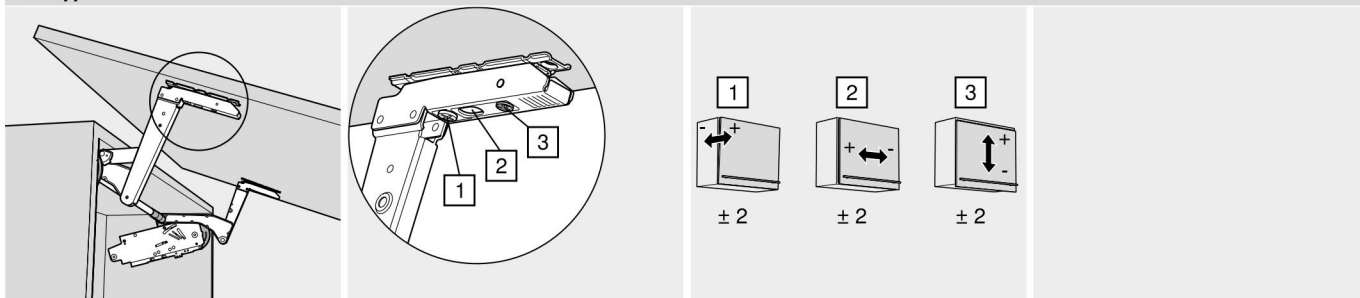
Силовой механизм



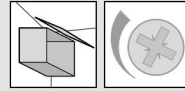
Настройка

Внимание
Для SERVO-DRIVE проведите точную настройку поезда после установки силового механизма!

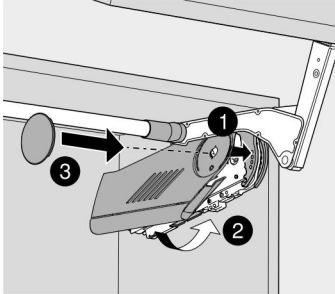
Фасад



Настройка

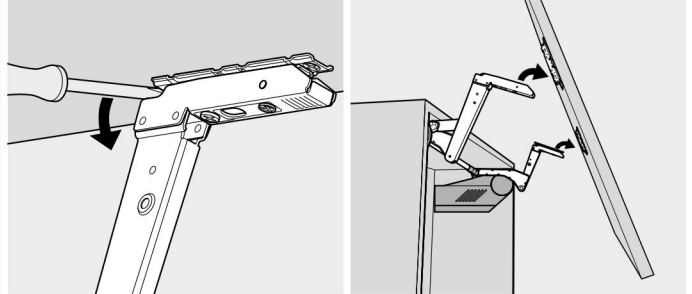


AVENTOS-заглушки



Монтаж

Демонтаж



Демонтаж



ПРЕДУПРЕЖДЕНИЕ

Опасность травмирования от выскакивающим вверх рычага пакета!

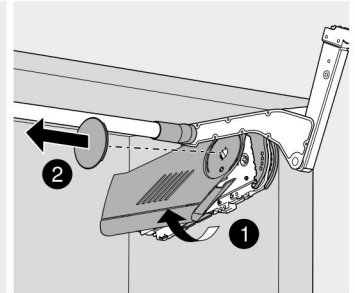
В Северной Америке требуется наносить специальные указания по технике безопасности



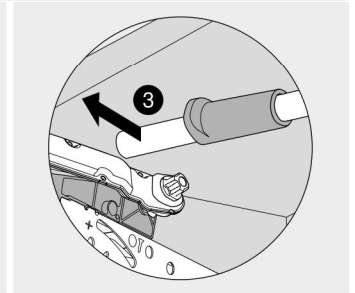
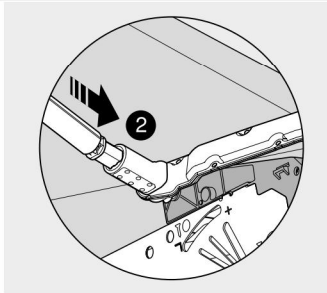
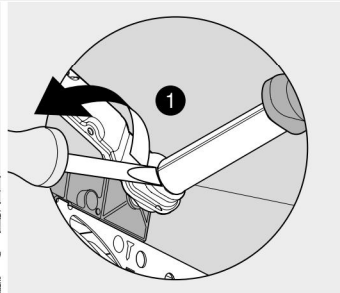
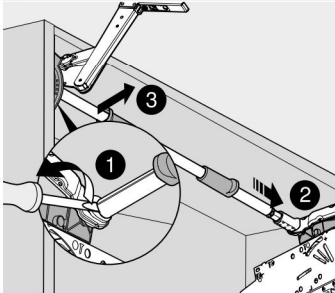
Опасность травмирования от выскакивающим вверх рычага пакета



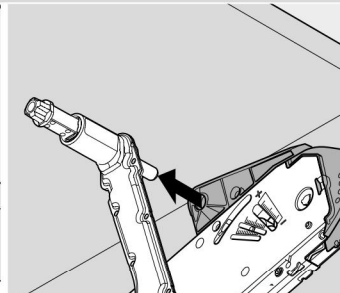
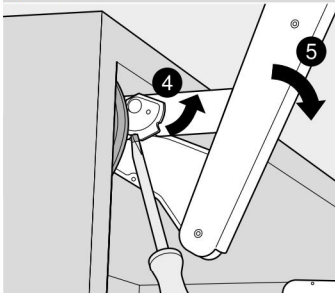
Не нажимайте рычага пакета вниз, но разобрать



Демонтаж



Демонтаж



Фильм по монтажу

Short-URL
www.blum.com/avths_videos