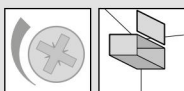


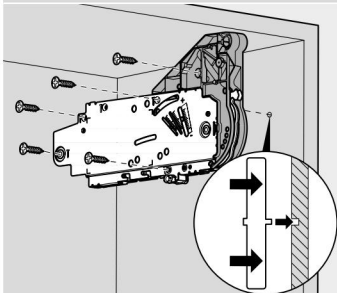
Подъемные механизмы



- ▶ AVENTOS HL – вертикальный подъемник
- ▶▶ Монтаж, демонтаж и регулировка

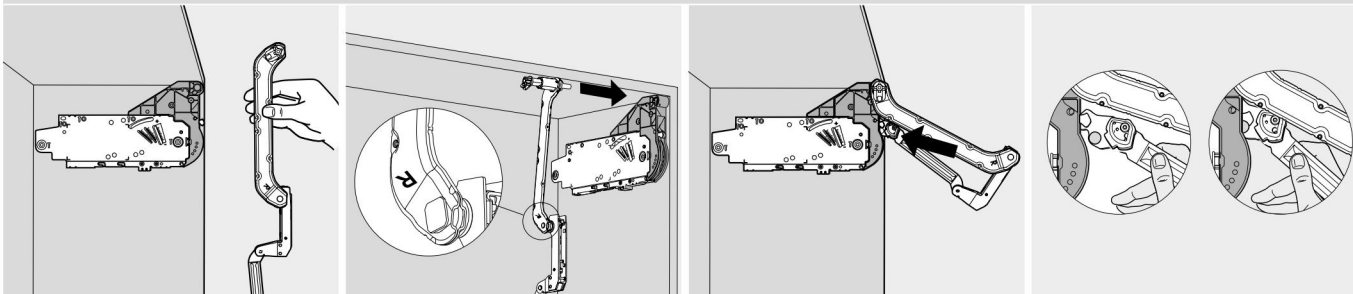


Силовой механизм



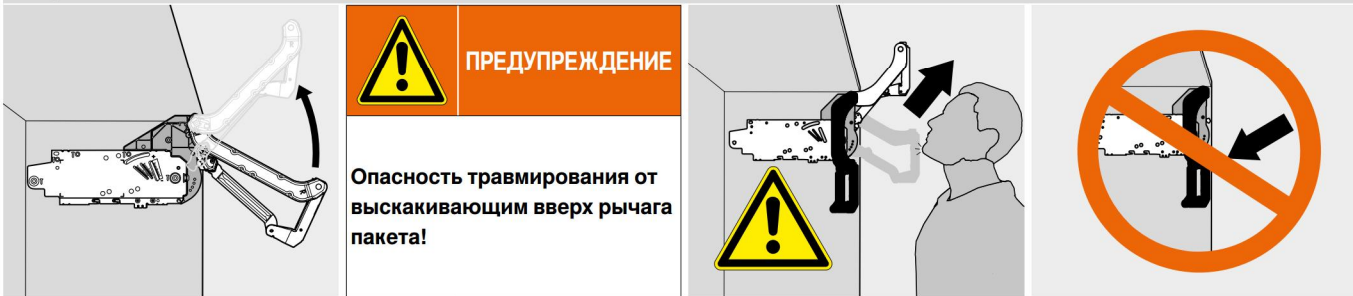
Монтаж

Рычаг



Монтаж

Рычаг

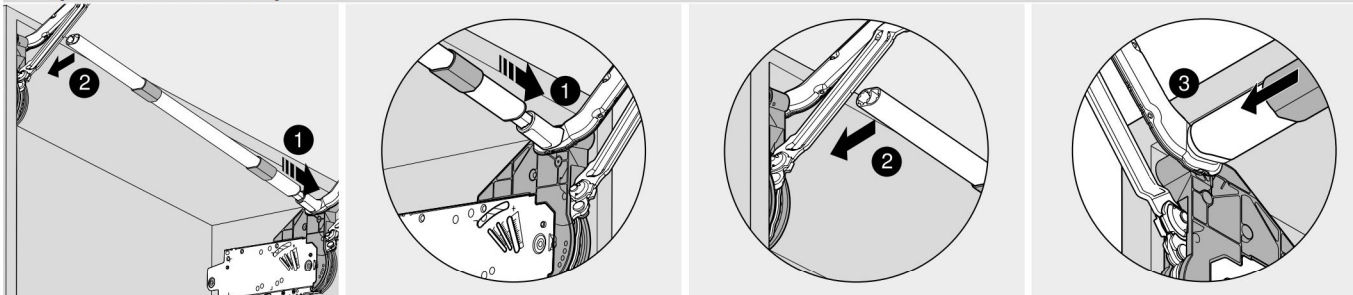


В Северной Америке требуется наносить специальные указания по технике безопасности

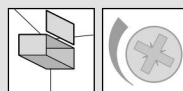
Опасность травмирования от выскакивающим вверх рычага пакета

Не нажимайте рычага пакета вниз, но разобрать

Поперечный стабилизатор



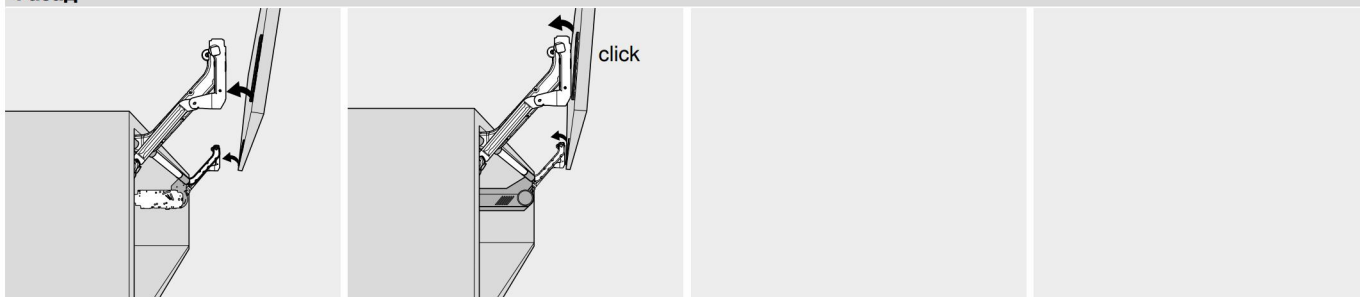
AVENTOS HL – вертикальный подъемник ▶
Монтаж, демонтаж и регулировка ◀◀



Подъемные механизмы

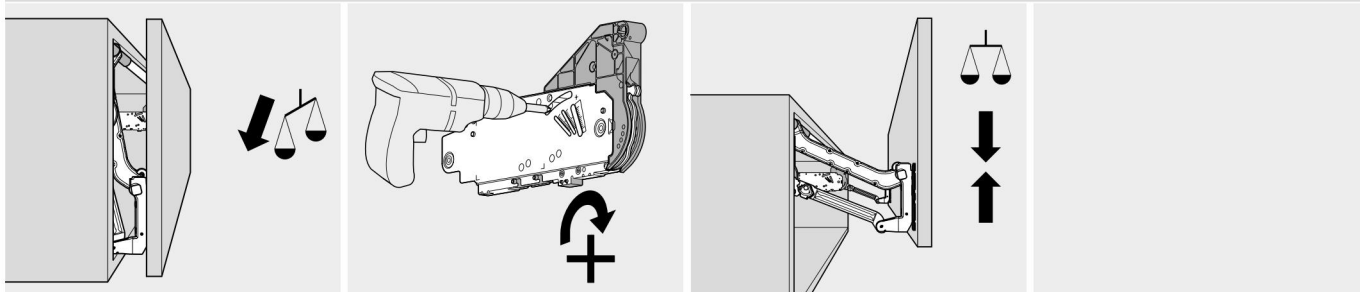


Фасад



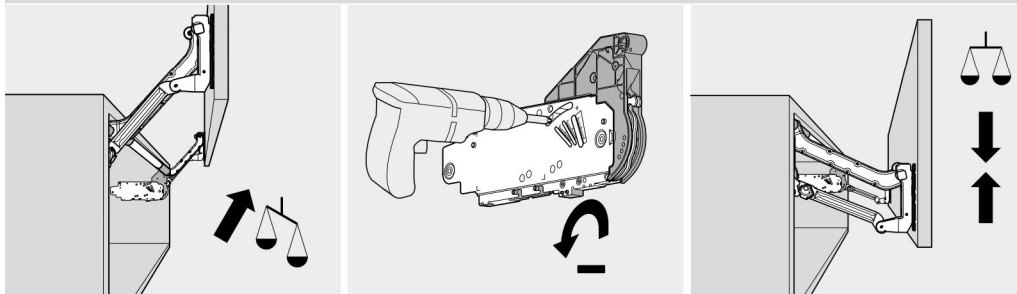
Монтаж

Силовой механизм



Настройка

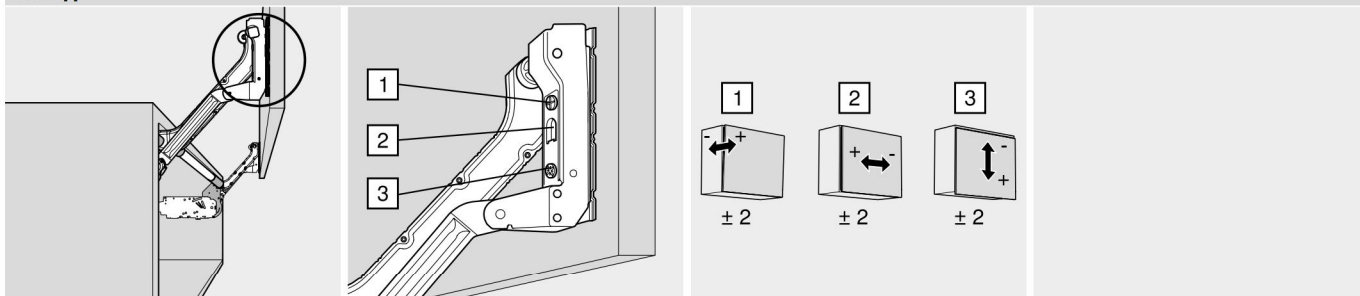
Силовой механизм



Настройка

Внимание
 Для SERVO-DRIVE проведите точную настройку поездки после установки силового механизма!

Фасад

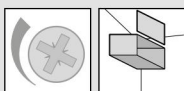


Настройка

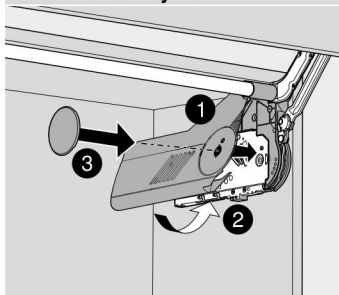
Подъемные механизмы



- ▶ AVENTOS HL – вертикальный подъемник
- ▶▶ Монтаж, демонтаж и регулировка

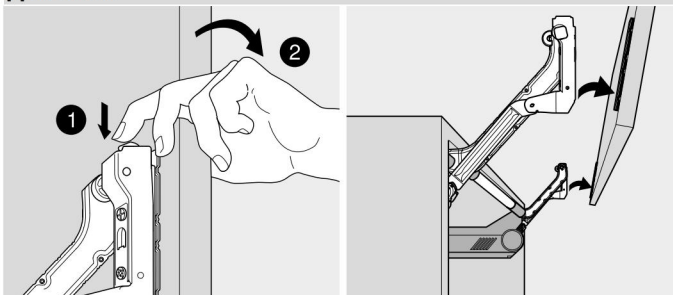


AVENTOS-заглушки



Монтаж

Демонтаж



Демонтаж



ПРЕДУПРЕЖДЕНИЕ

Опасность травмирования от выскакивающим вверх рычага пакета!

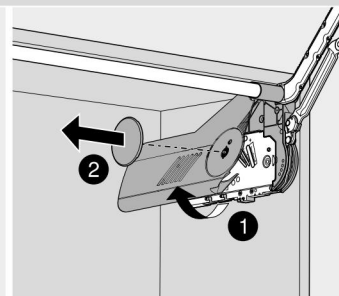
В Северной Америке требуется наносить специальные указания по технике безопасности



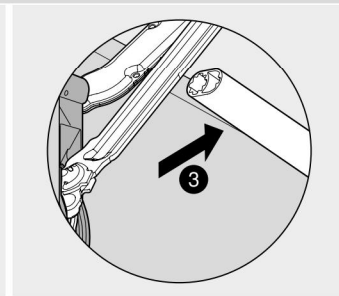
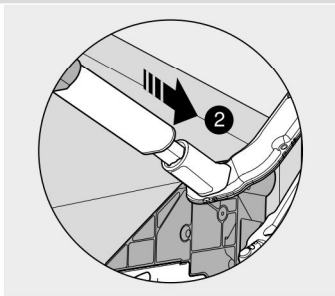
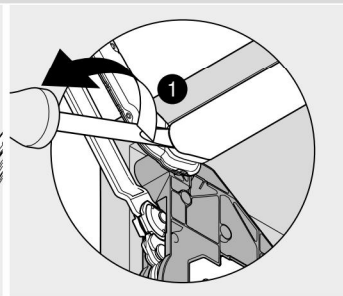
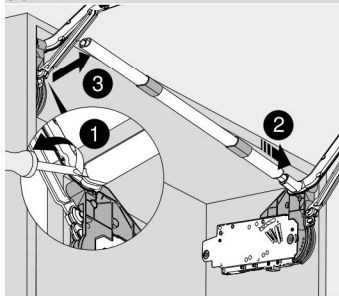
Опасность травмирования от выскакивающим вверх рычага пакета



Не нажимайте рычага пакета вниз, но разобрать



Демонтаж



Демонтаж

