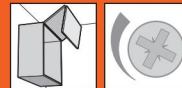
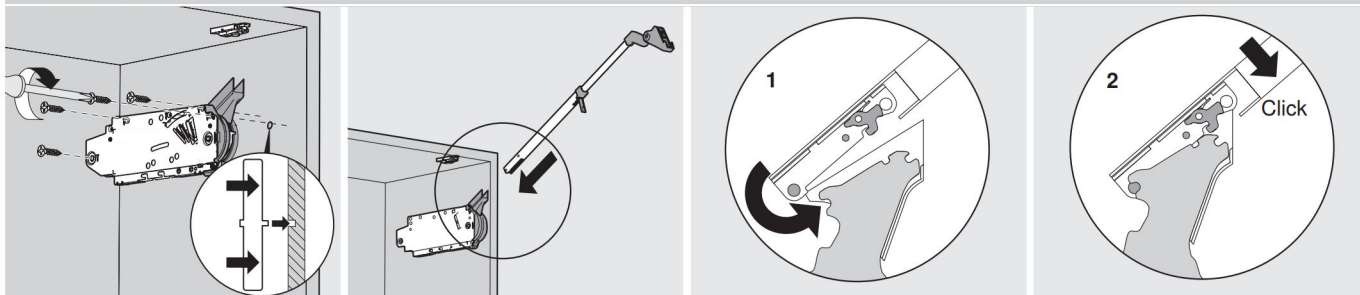


## Подъемные механизмы



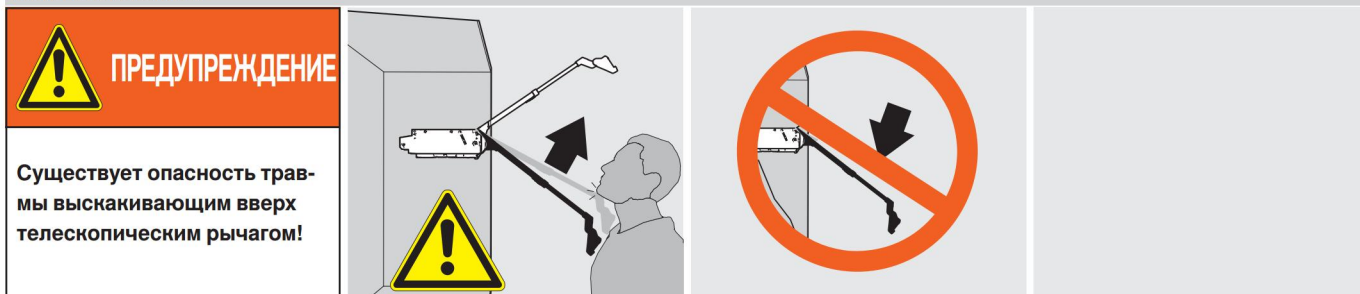
- ▶ AVENTOS HF – складной подъемник
- ▶▶ Монтаж, демонтаж и регулировка

### Силовой механизм



Монтаж

### Силовой механизм

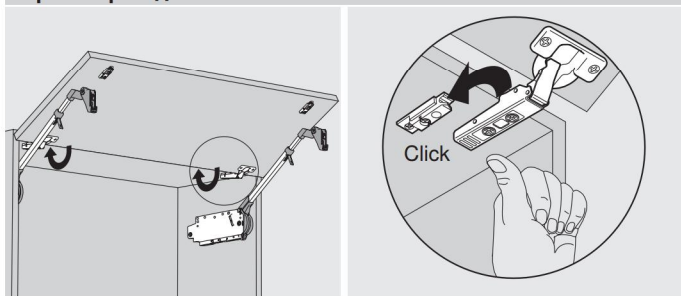


В Северной Америке требуется наносить специальные указания по технике безопасности

Существует опасность травмы выскакивающим вверх телескопическим рычагом

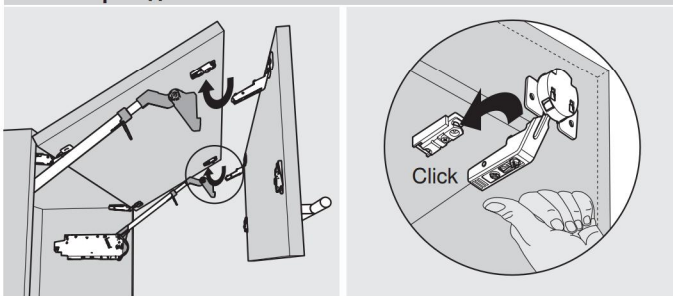
Не давите вниз на телескопический рычаг, а снимите его

### Верхний фасад



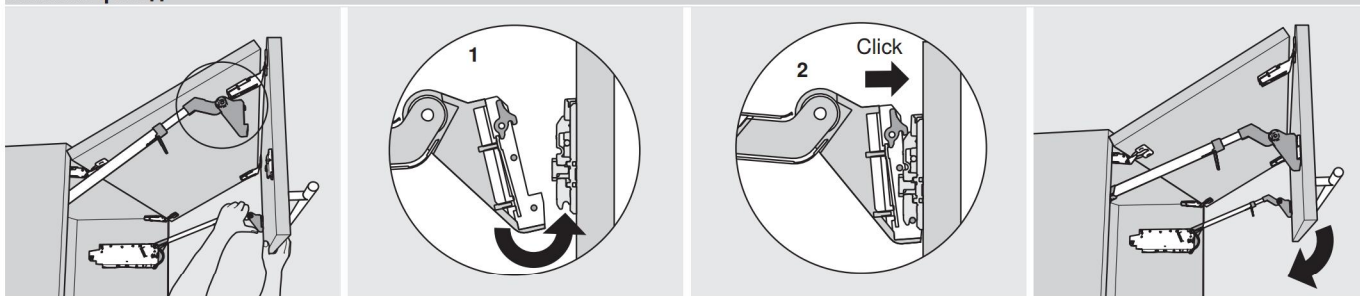
Монтаж

### Нижний фасад



Монтаж

### Нижний фасад

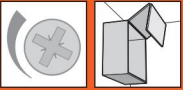


Монтаж

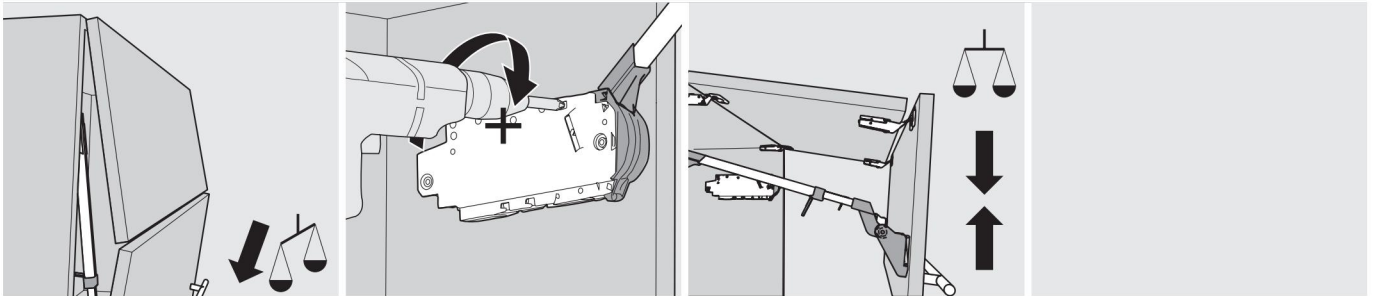
# Подъемные механизмы

AVENTOS HF – складной подъемник ◀

Монтаж, демонтаж и регулировка ◀◀

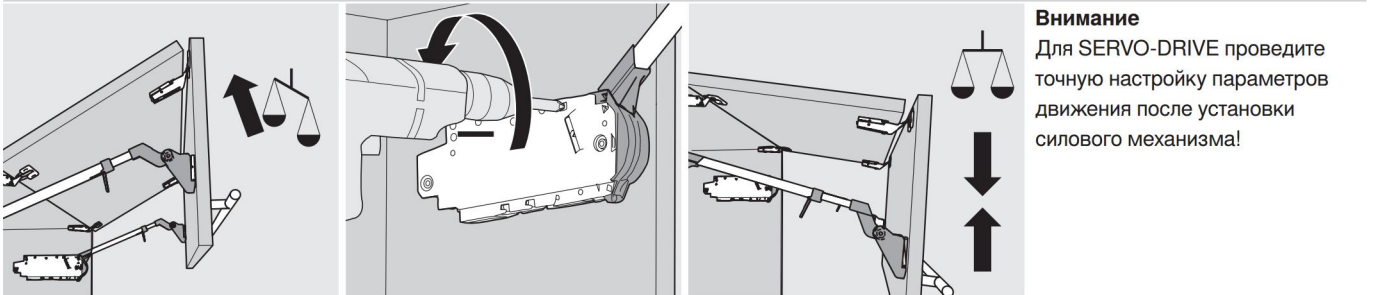


## Силовой механизм



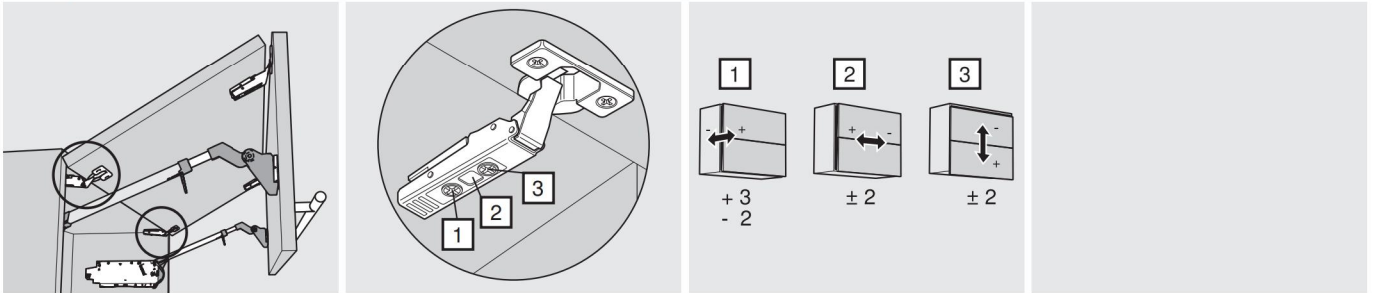
Настройка

## Силовой механизм



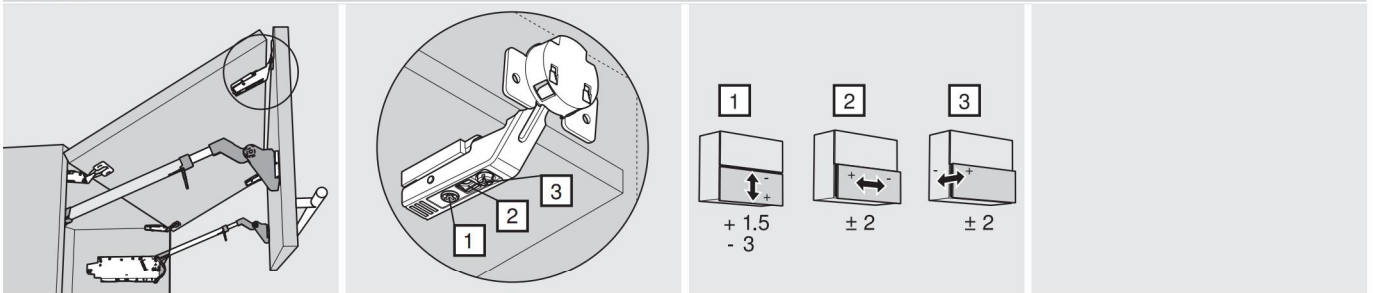
**Внимание**  
Для SERVO-DRIVE проведите точную настройку параметров движения после установки силового механизма!

## Фасад



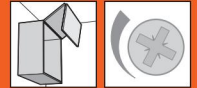
Верхняя петля

## Фасад



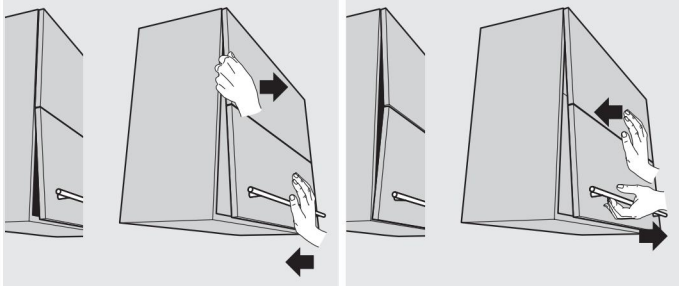
Средняя петля

## Подъемные механизмы



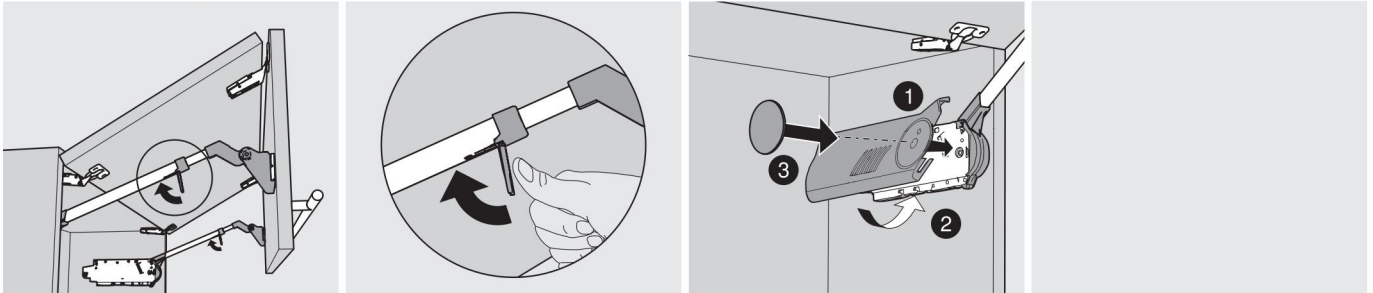
- ▶ AVENTOS HF – складной подъемник
- ▶▶ Монтаж, демонтаж и регулировка

### Фасад

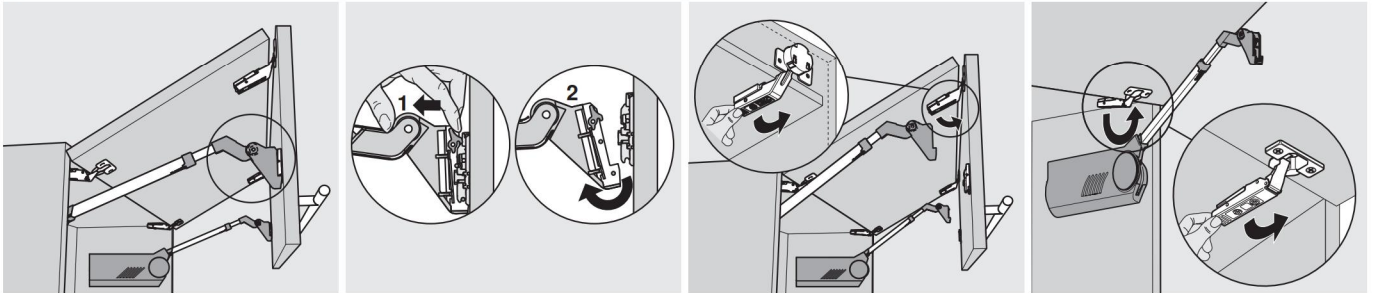


Укоротить телескопический рычаг    Удлинить телескопический рычаг

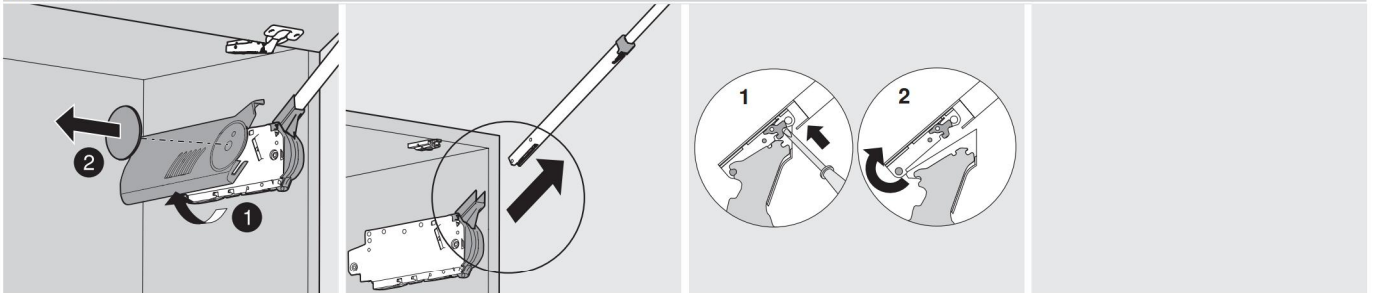
### Телескопические рычаги



### Демонтаж



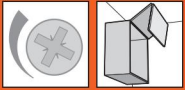
### Демонтаж



## Подъемные механизмы

AVENTOS HF – складной подъемник ◀

Монтаж, демонтаж и регулировка ◀◀



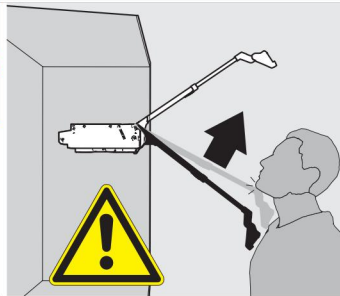
### Демонтаж



#### ПРЕДУПРЕЖДЕНИЕ

Существует опасность травмы выскакивающим вверх телескопическим рычагом!

В Северной Америке требуется наносить специальные указания по технике безопасности

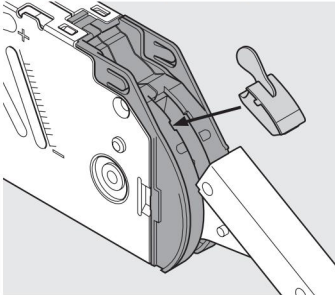


Существует опасность травмы выскакивающим вверх телескопическим рычагом

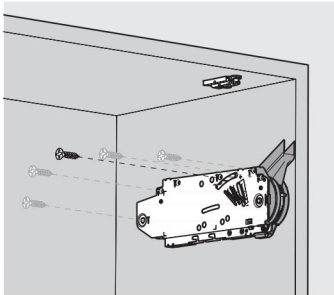
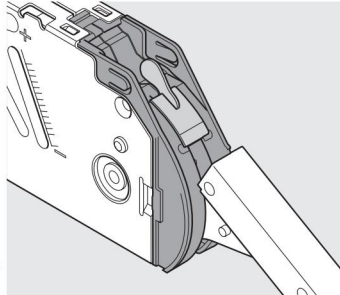


Не давите вниз на телескопический рычаг, а снимите его

### Ограничитель угла открывания – 20F70x1



Монтаж



Дополнительно пятый саморез  
Ø 4 x 35 мм